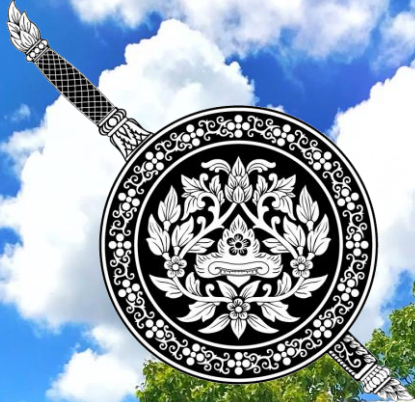
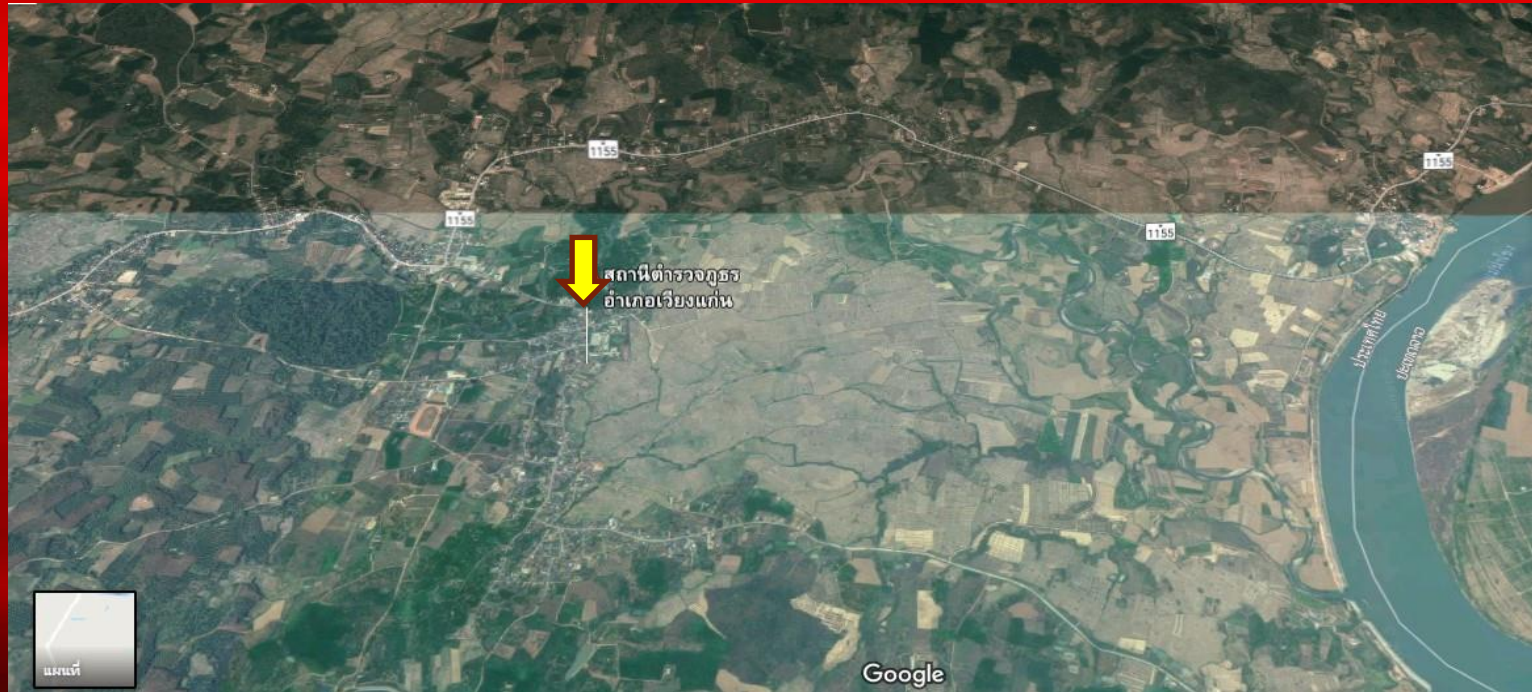


สถานีตำรวจภูธรเวียงแก่น จังหวัดเชียงราย



สถานที่ตั้ง สถานีตำรวจภูธรเวียงแก่น



สถานีตำรวจภูธรเวียงแก่น ตั้งอยู่ที่บ้านม่วง เลขที่ ๒ หมู่ ๓ ตำบลม่วงยาย มีเนื้อที่ประมาณ ๘ ไร่ ๑ งาน ๑๕ ตารางวา ตั้งอยู่ทางทิศตะวันออกของจังหวัดเชียงราย พิกัด PC ๕๘๔๒๔๒ สูงจากระดับน้ำทะเลปานกลาง ๔๐๔ เมตร

สถานะกำลังพล

กำลังพลทั้งสิ้น 63 นาย

- ชั้นสัญญาบัตร 35 นาย
- ชั้นประทวน 38 นาย

คงเหลือปฏิบัติหน้าที่จริง 73 นาย

พื้นที่รับผิดชอบทั้งสิ้น 526 ตารางกิโลเมตร

ตำรวจ 1 นาย รับผิดชอบต่อพื้นที่ 7.2 ตารางกิโลเมตร

ประชากร อำเภอเวียงแก่น 37,284 คน

ความหนาแน่น 70.88คน/ตร.กม

เฉลี่ยความรับผิดชอบ โดยประมาณ

ตำรวจ 1 นาย รับผิดชอบต่อประชากร 510 คน

ศาสตราจารย์

- ▶ อาจารย์ ปทย.๑๑ เอชเค ๓๓ จำนวน ๓๐ กระบอก
- ▶ อาจารย์ ปทย.๐๘ เอ็ม ๑๖ A๑ จำนวน ๗ กระบอก
- ▶ อาจารย์ ปสช.๐๒ ชนิด ๕ นิ้ว จำนวน ๑๔ กระบอก
- ▶ อาจารย์ ปพม.๙๑ รีวอลเวอรั .๓๘ จำนวน ๒๑ กระบอก
- ▶ อาจารย์ ปพม. ๙.มม. จำนวน ๖๑ กระบอก
- ▶ อาจารย์ ปทย.๐๘ การิล จำนวน ๗ กระบอก
- ▶ อาจารย์ ปทย.๐๘ M ๑๖ A๔ จำนวน ๕๐ กระบอก
- ▶ อาจารย์ ไฟฟ้า จำนวน ๑ กระบอก

ยานพาหนะ

รถยนต์เช่า จำนวน ๖ คัน

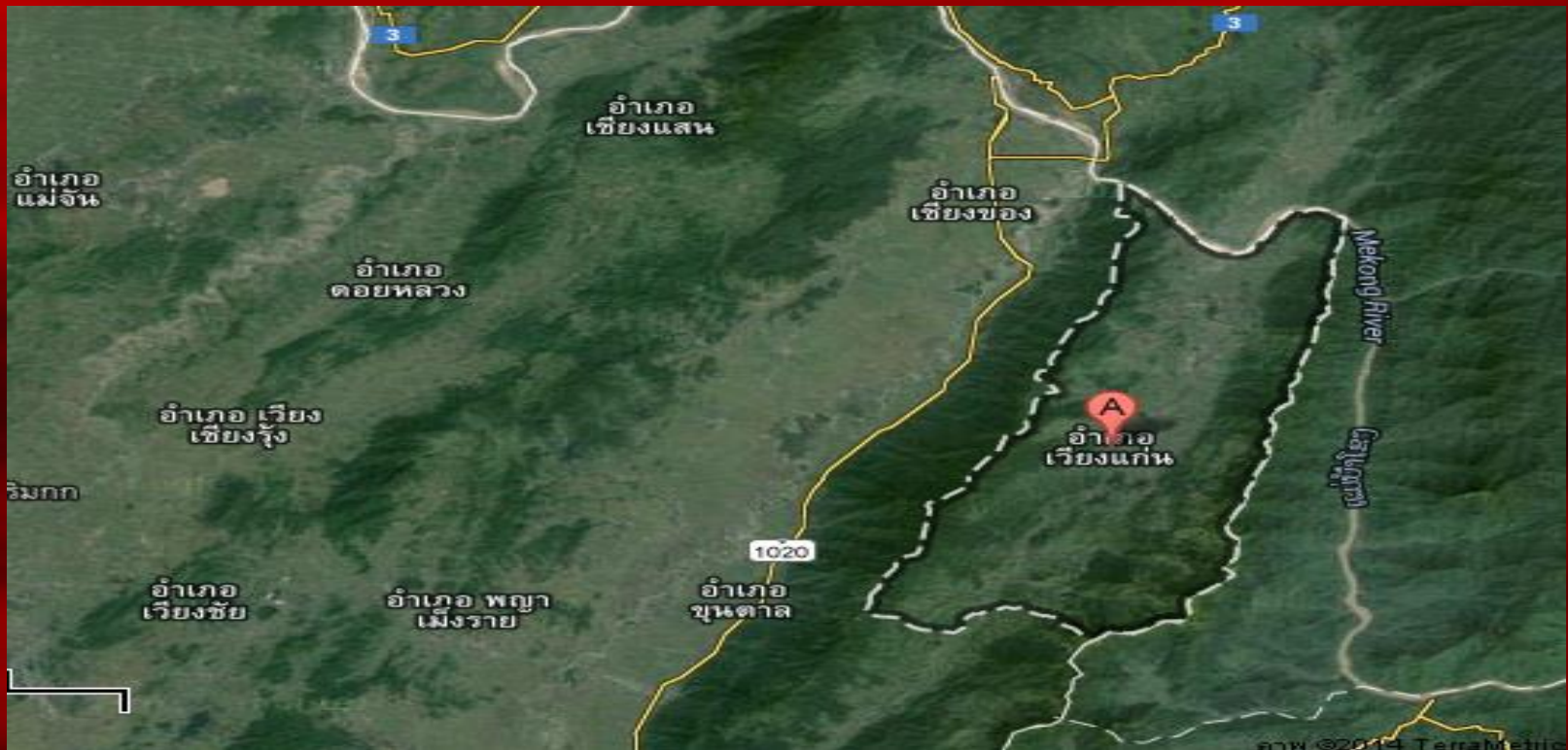
รถยนต์ตราโล่ จำนวน ๓ คัน

รถจักรยานยนต์ จำนวน ๒๐ คัน

รถตู้ จำนวน ๑ คัน

ภูมิประเทศ

อำเภอเวียงแก่น พื้นที่ 526 ตารางกิโลเมตร ตั้งอยู่ทางทิศตะวันออกของจังหวัดเชียงราย ห่างจาก จังหวัดเชียงราย ระยะทางประมาณ 156 กิโลเมตร มีเนื้อที่ประมาณ 526 ตารางกิโลเมตร ส่วนใหญ่เป็นป่าเขา ล้อมรอบพื้นที่ราบ มีแม่น้ำสำคัญไหลผ่าน คือ แม่น้ำงาว ประชากรประกอบด้วยคนพื้นเมือง ชาวไทยภูเขาเผ่าม้ง เผ่าเมี่ยน ไทลื้อ เผ่าขมุ และ จีนฮ่อ



อาณาเขตติดต่อ

ทิศเหนือ ติดต่อกับ ประเทศ สปป.ลาว โดยมีระดับน้ำของแม่น้ำโขง
ฝั่งไทยเป็นแนวแบ่งเขตระหว่างประเทศ ประมาณ 16 กม.

ทิศใต้ ติดต่อกับ ต.ทับเต่า อ.เทิง จ.เชียงราย โดยมีสันดอยผาหม่น
เป็นแนวแบ่งเขตระหว่างอำเภอ

ทิศตะวันออก ติดต่อกับ ประเทศ สปป.ลาว โดยมีสันเขาดอยผาหม่น
เป็นแนวแบ่งเขตประเทศประมาณ ๓๙ กม.

ทิศตะวันตก ติดต่อกับ ต.ศรีดอนชัย, ต.ศรี้ง, ต.บุญเรือง อ.เชียงของ
และ ต.ยางฮอม อ.ขุนตาล จ.เชียงราย โดยมีสันดอยยาวเป็น
แนวแบ่งเขตระหว่างอำเภอ

เขตการปกครอง

แบ่งการปกครอง เป็น 4 ตำบล

ได้แก่ ตำบลหล่างงาว ตำบลม่วงยาย ตำบลท่าข้าม ตำบลปอ

3 เทศบาล

1 องค์การบริหารส่วนตำบล (อบต.ปอ)

41 หมู่บ้าน

1 โรงเรียนมัธยมศึกษา

8 โรงเรียนขยายโอกาส

20 โรงเรียนประถมศึกษา

10 โรงพยาบาลส่งเสริมสุขภาพตำบล

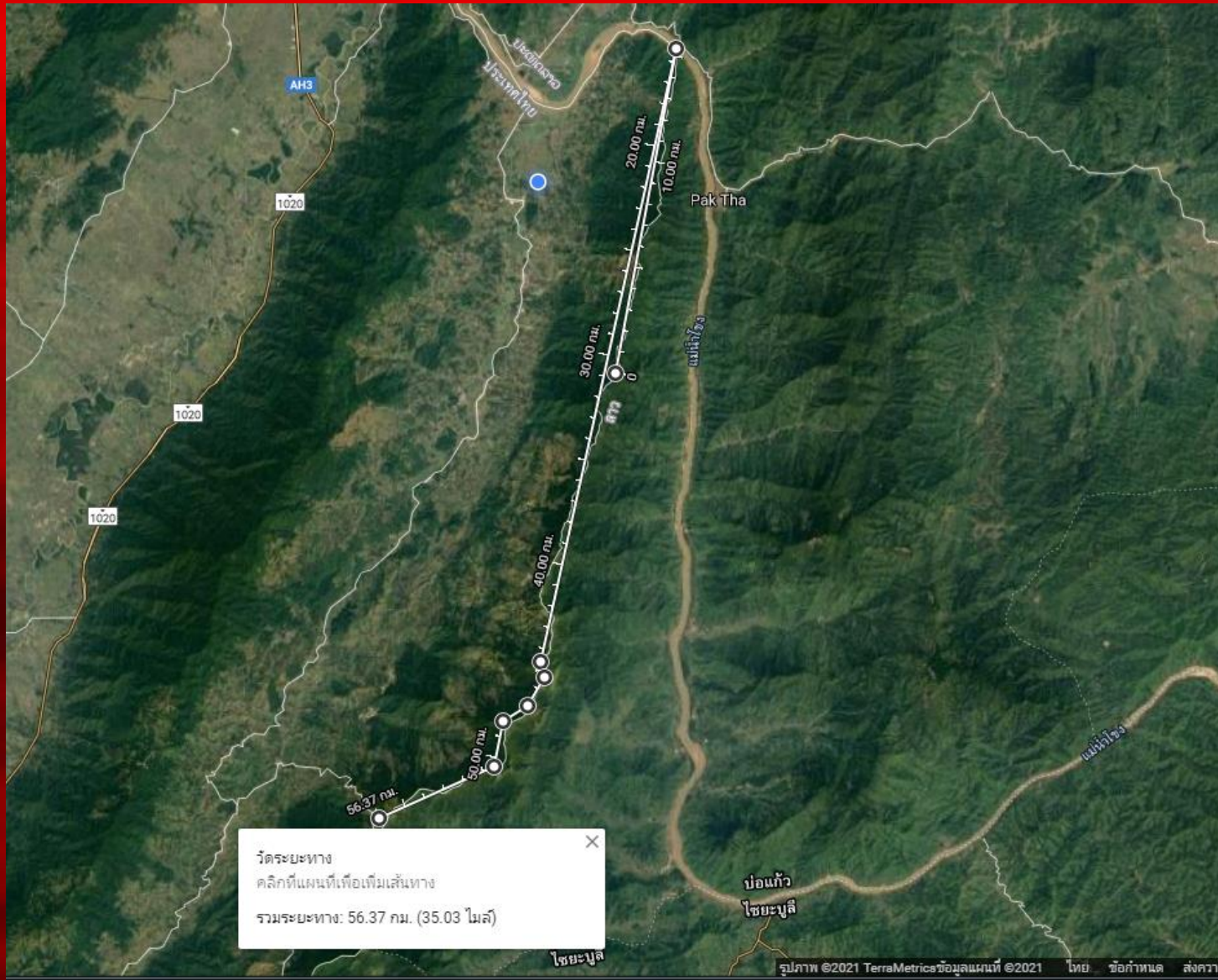
ช่องทางธรรมชาติ

(แนวลำน้ำโขง ระยะทางประมาณ 16.66 กม.)



ช่องทางธรรมชาติ

(แนวเส้นทางมีระยะทางประมาณ 56.37 กม.)



จุดตรวจ จุดสกัด
ของ สถานีตำรวจภูธรเวียงแก่น
จังหวัดเชียงราย



ด่านตรวจ
ห้วยเอียน

จุดผ่อนปรนแจมป็อง

จุดผ่อนปรนห้วยลึก



เทศบาลตำบล
ห้วยงาว

Pak Tha

แม่น้ำโขง

จุดตรวจปางหัด

Ban Hatsa

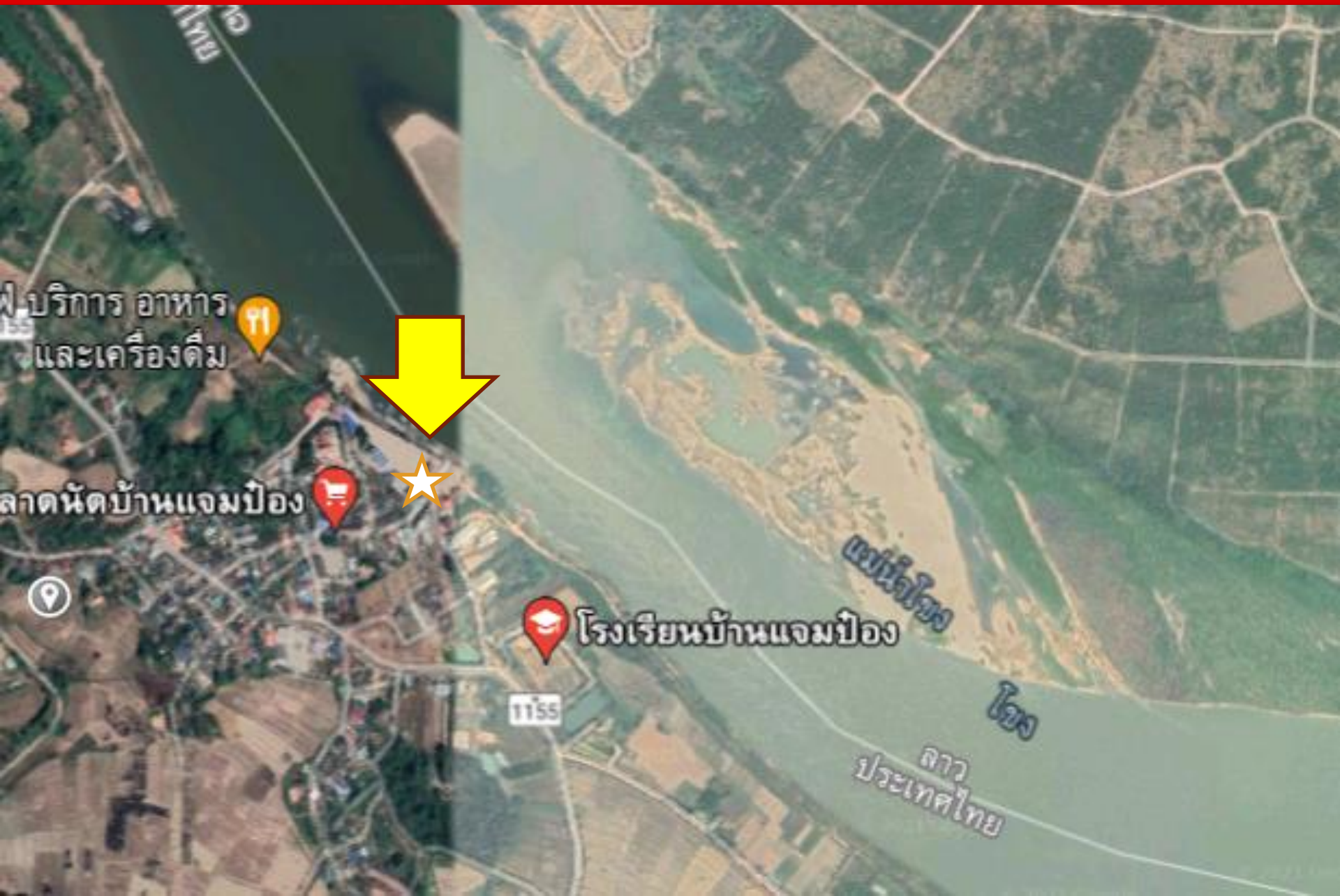
Ban Houaylao Ban Bor

ด่านตรวจห้วยเอียน สภ.เวียงแก่น

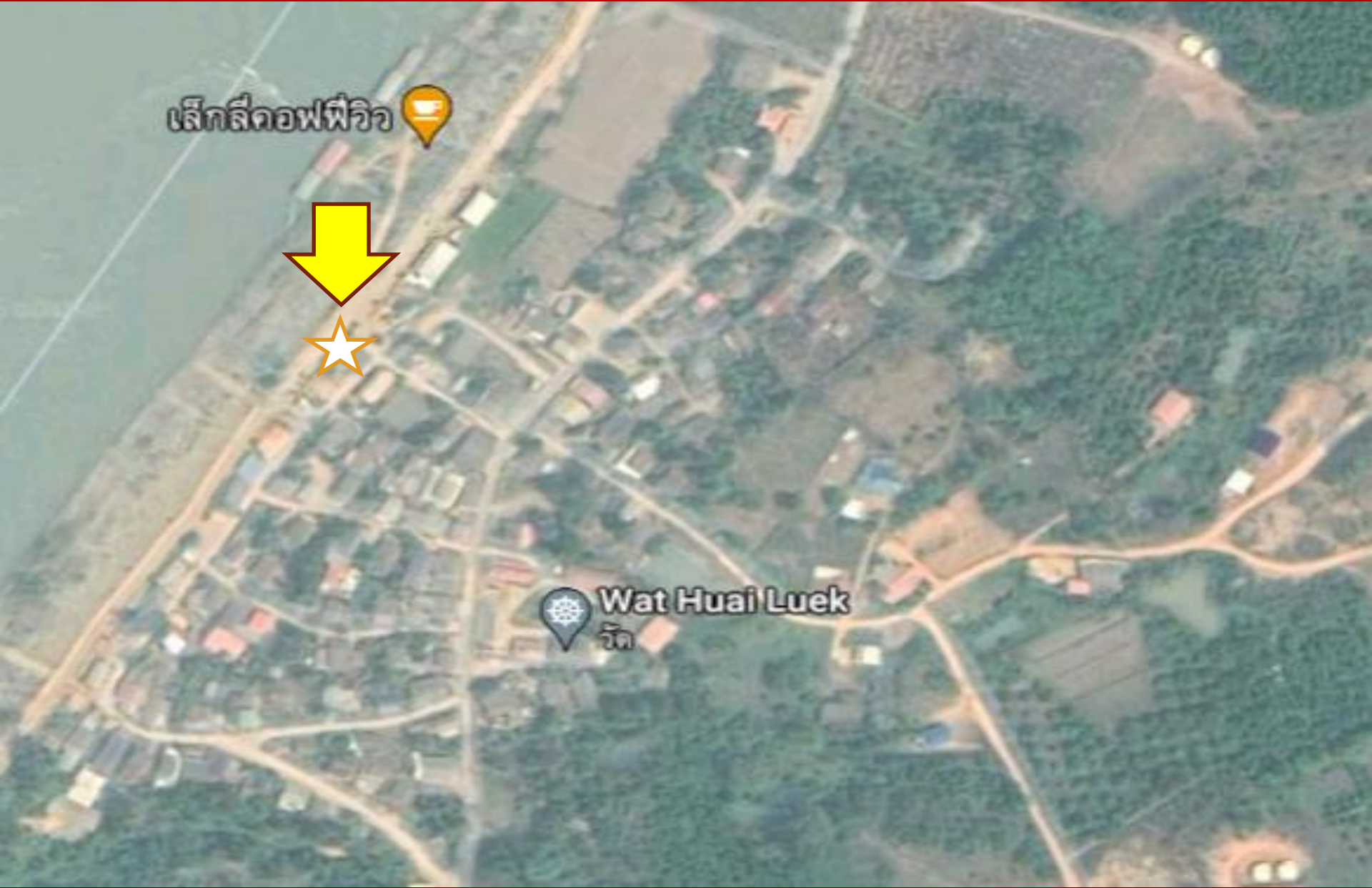
ตั้งอยู่ในเขตบ้านห้วยเอียน หมู่ที่ ๖ ต.หลายงาว อ.เวียงแก่น จ.เชียงราย



จุดผ่อนปรนแจมป็อง



จุดผ่อนปรนห้วยลึก

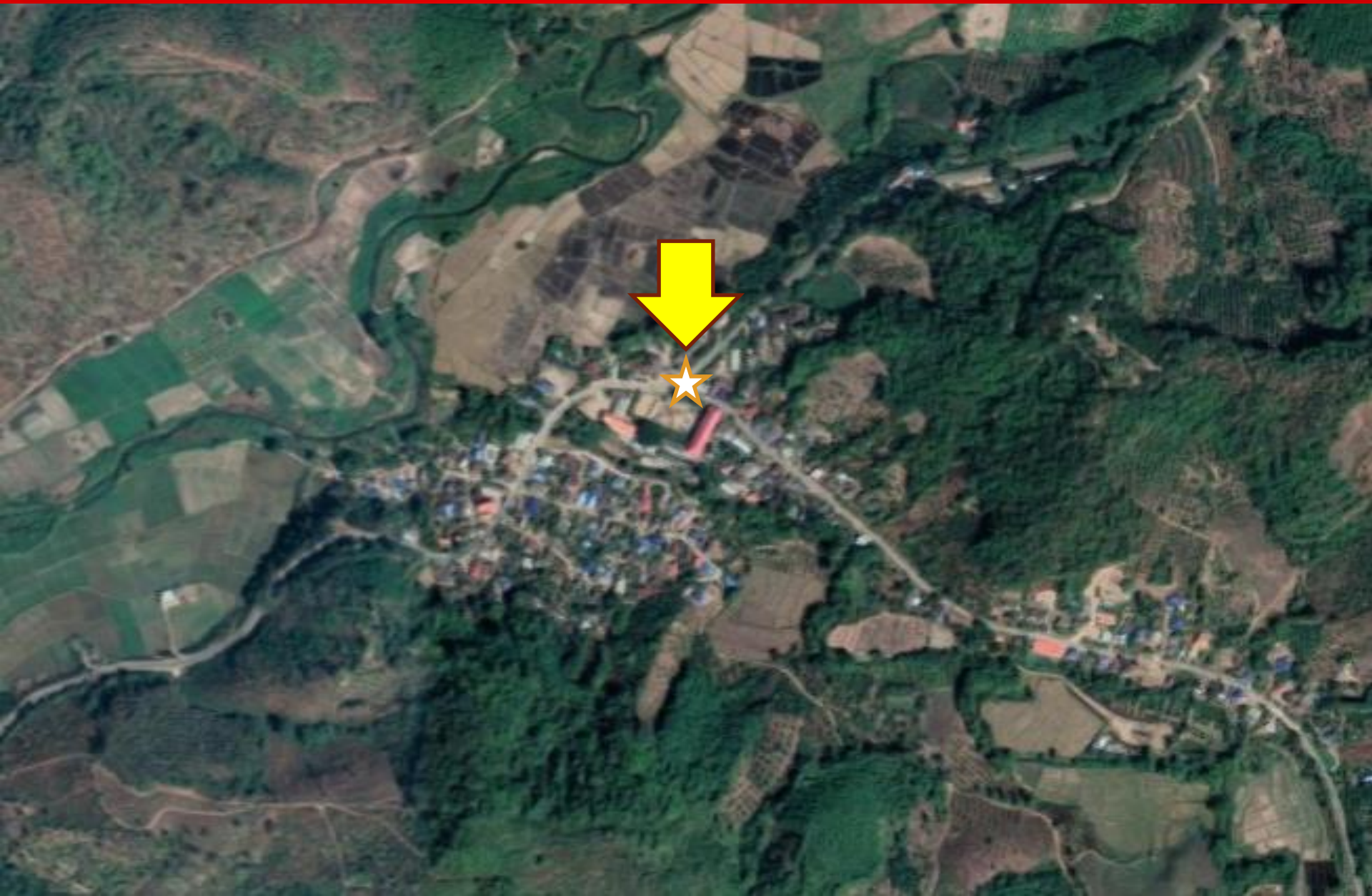


เล็กสี่คอฟฟิว



Wat Huai Luek
วัด

จุดตรวจปางหัด



สรุปคดี ๔ กลุ่ม ประจำปี ๒๕๖๕ ม.ค.๖๕ - ธ.ค.๖๕

คดีกลุ่มที่	ฐานความผิด	จำนวนคดี	จำนวนผู้ต้องหา
1	ฐานความผิดเกี่ยวกับชีวิตร่างกายและเพศ	4	3
2	ฐานความผิดเกี่ยวกับทรัพย์	7	4
3	ฐานความผิดพิเศษ	19	13
4	ฐานความผิดรัฐเป็นผู้เสียหาย	407	331
5	ความผิดอื่นๆ	60	54
	รวม	497	405

จบการนำเสนอ